

# 刈谷 ふれ愛パーク 五感でたのしむ 自然と親しむ

刈谷 ふれ愛パークへようこそ。

自然とのふれあい、農業体験など多目的に楽しめる場です。

愛知県刈谷北部の豊かな自然を再現し、  
環境学習や憩いの場として整備しました。

五感をフルに研ぎ澄まし、自然と語りましょう。

自然の色や形を  
観察してみよう

生きものの声  
自然の音を  
聞いてみよう

花の香りや  
自然の匂いを  
楽しもう

見る

聞く

匂う

触る

味が

土や、植物や  
農作物に触れよう

自然の恵みを  
いただこう

## ●アクセス

＜車をご利用の場合＞

伊勢湾岸自動車道「豊明IC」より車で約10分

＜公共交通機関をご利用の場合＞

名鉄名古屋本線「知立駅」下車

名鉄バス愛知教育大前行「逢見山」下車(所要約15分)

バス停より徒歩約10分



## ●開園時間

【3～4月】午前7:00～午後5:30

【9～10月】 //

【5～8月】午前6:00～午後6:30

【11～2月】午前8:00～午後4:30

●休園日: 毎週月曜日・年末年始

●入園無料

刈谷 ふれ愛パークに関するお問い合わせは  
**トヨタ車体株式会社**  
総務部 総務室

〒448-8666 愛知県刈谷市一里山町金山100番地  
TEL: 0566-36-7554  
FAX: 0566-36-2195



2014年10月改訂



## 刈谷ふれ愛パークMAP



### ① ピオトープ



雑木林やせせらぎなどがある自然環境です。様々な生きものが観察でき、学習の場として利用できます。

### ② 水田



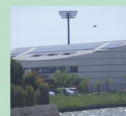
この地にあった水田を残し、昔ながらの田植えや稲刈りが体験できます。

### ③ ふれあい広場



ふれ愛パークの全体が見わたせ、みんなで遊び、走りまわれる多目的な広場です。

### ④ 太陽光発電施設



太陽光発電(27kw)は、ふれ愛パークの施設に利用しています。

### ⑤ フットサル場(テニス兼用)



砂入り人工芝のコートです。トヨタ車体カップなど地域の大会にも利用されます。

# 生きものとふれあえるビオトープ

KIYU FURUAI PARK

## ふれ愛パークのビオトープは

刈谷北部地域に広がる水田、点在するため池など周辺の水辺環境とのつながりを考えた、生きものが生活できる場所です。ふれ愛パークでは雑木林、池、水田、草地などがある里山のような自然環境を育てていきます。

**どんな生きものがいるか観察してみよう！**

### 池・湿地

池には、地域のため池から採取した、メダカやモツゴなどが生息しています。池まわりの湿地には地域にある水草を移植し、また湿地植物はタネから育てています。



### 雑木林

野鳥、昆虫などの集まる林を、苗木から育てています。大きくなったコナラ、アベマキの木は、樹液を出しカブトムシなどが集まる場所になります。



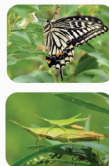
### 水田

カエルのすみか、トンボ幼虫の生息場所です。水中には、ホウネンエビなど多くの生きものがいます。また、カルガモのカップルも飛来しています。



### 草地

バッタ、チョウ、カマキリなど多くの昆虫が生息する場所です。湿地、水田から雑木林などへ移動するための大事な空間です。



### せせらぎ

地下水を水源とし、下流の池よりポンプで水を循環させています。小さな滝では魚類に必要な酸素を取り込みます。小川では流れる水音も楽しめます。



編集・デザイン協力：株式会社テクノ中部、アトリエ・カプリス、国立大学法人 愛知教育大学

## ビオトープのできるまで

ビオトープは、5年、10年かけて、じっくり育つものです。自然の成長リズムにあわせて、長い目で観察してください。



## ビオトープで出会う生きもの

ビオトープでは、四季を通していろいろな生きものと出会うことができます。水の中、木のかけ、草の下、石の間などに、生きものがかくれているかもしれません。そっとのぞいて見てみよう！

春		オニバタ		アオモンイトトンボ	夏
		アゲハチョウ		アオモンイトトンボ	
		メダカ		ガガバタ	
		二ホンアマガエル		カキツバタ	
秋		ドジョウ		チョウトンボ	冬
		トノサマガエル		メジロ	
		メジロ		シジュウカラ	
		ツグミ		モス	

## 生きものたちがやって来る

鳥やトンボなどの生きものは、地域に点在した緑や池などをつたってやってきます。(こうした環境の整備を「生態系ネットワーク」といいます)周辺の池や緑を観察してみましょう。もうすぐビオトープに集まりそう、貴重な生きものたちを見つけれられるかな？

